

Аксессуар

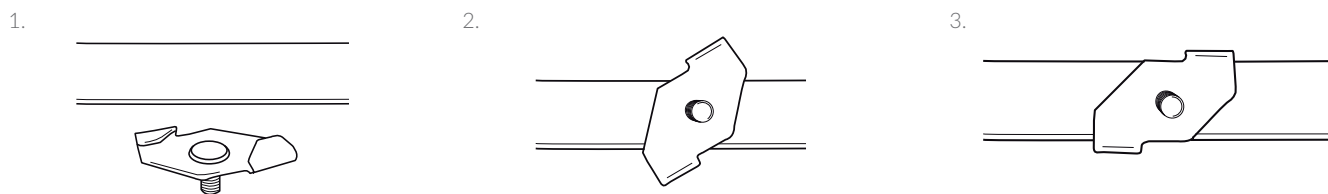
Для монтажа вывесок, акустических панелей и легких светильников на потолочные решетки (тавровый профиль 24мм).

## ОСОБЕННОСТИ / ПРЕИМУЩЕСТВА

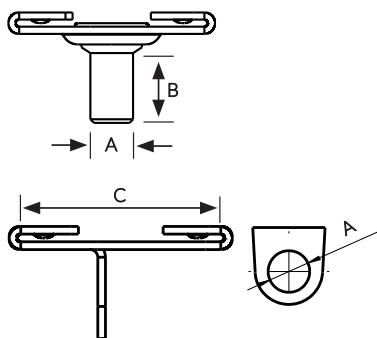
- Клипсы доступны в белом, черном или цвете металллик
- Для использования с подвесами с концевыми креплениями Сборный цилиндр, Крюк, Цилиндр и Петля
- Предназначены для монтажа на каркас подвесного потолка (тавровый профиль 24мм)
- Возможный демонтаж не повреждает решетки потолка



## МОНТАЖ



## СПЕЦИФИКАЦИЯ



	A (мм)	B (мм)	C (мм)
Galvanised	M6	16	27
Белый	M6	11	27
Черный	M6	11	27
Петля	5,4	-	27

## ИНФОРМАЦИЯ

**Безопасная рабочая нагрузка:**  
22 кг (зависит от несущей способности потолочной решетки)

**Материалы:**  
Пружинная сталь C67S (EN 10132-4)

## ВАЖНЫЕ РЕКОМЕНДАЦИИ

1. Материалы перекрытий и внешние условия отличаются на разных участках. Если есть подозрение, что материал перекрытия имеет недостаточную прочность для достижения надежной фиксации, обратитесь в компанию Gripplе Ltd для консультации. Ответственность за оценку прочности материала перекрытия лежит на организации, осуществляющей монтаж.
2. Не использовать в помещениях с повышенной влажностью.
3. Информация и рекомендации, приведенные здесь, считаются правильными на момент написания. Данные были получены в результате испытаний, проведенных в лабораторных условиях или в других контролируемых условиях. Использование данной информации применительно к условиям на месте установки является ответственностью потребителя, с учетом предполагаемого использования соответствующих продуктов.
4. Gripplе Ltd дает общее руководство и рекомендации. При самостоятельном выборе продуктов Gripplе, ответственность за выбор правильного продукта для конкретного объекта несет потребитель.
5. Все продукты должны использоваться, устанавливаться и применяться в соответствии с действующими инструкциями и рекомендациями производителя по использованию, опубликованными Gripplе Ltd.