

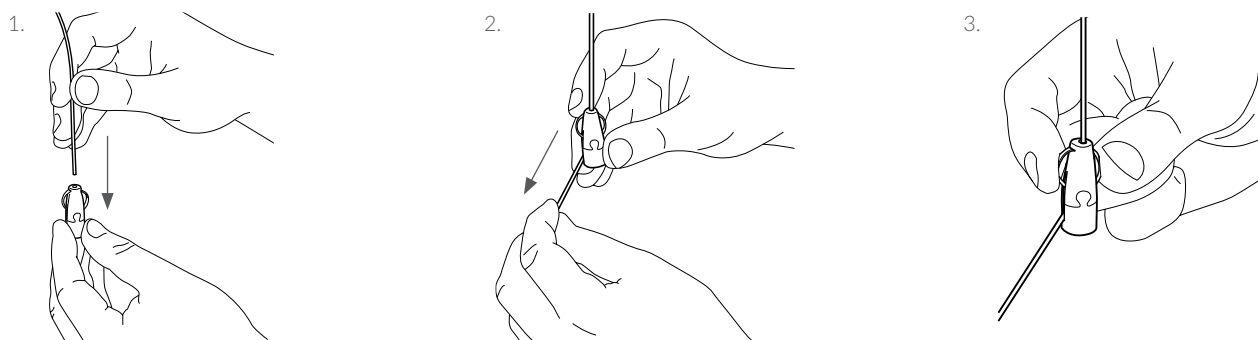
Подвес из дизайнерской линейки Angel для быстрого крепления к тонколистовому металлу через отверстие, например для монтажа светильников с корпусом из тонколистовой стали.

ОСОБЕННОСТИ / ПРЕИМУЩЕСТВА

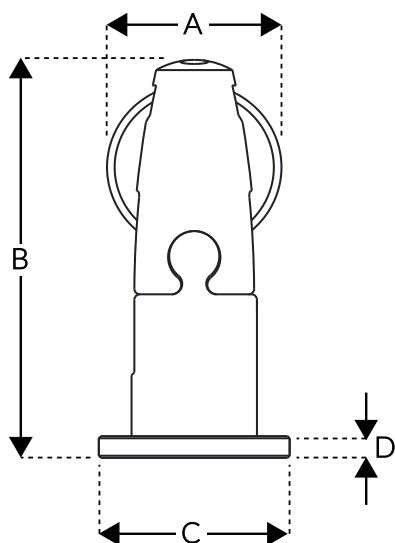
- Внутренняя резьба М6, глубина резьбы 6 мм
- Поставляется в комплекте с ответной частью (Диском) с наружной резьбой для фиксации корпуса Angel
- Поставляется в комплекте с тросом необходимой длины и закрепленным на тросе концевым креплением
- Простота в использовании – возможность регулировки одной рукой нажатием на "крылья"
- Элегантный дизайн, легкий и изящный с диаметром троса 1,5 мм
- Боковой выход троса
- Доступен в черном цвете



МОНТАЖ И РЕГУЛИРОВКА



СПЕЦИФИКАЦИЯ



Обозначение	A	B	C	D
Размер (мм)	16	37	Ø 17,5	2

КОНЦЕВЫЕ КРЕПЛЕНИЯ



Для иных вариантов свяжитесь с нами или посетите www.gripple.com

ДОПОЛНИТЕЛЬНАЯ ИНФОРМАЦИЯ

Допустимая рабочая нагрузка:
15 кг с коэффициентом безопасности 5:1

Материалы:

Корпус - Цинковый сплав (EN 12844 ZP2)
Стопор - Латунь (BS EN 12164)
Крылья (пружина) - Полиацеталь POM
Покрывтие - Полированное никелевое покрытие (BS 4758)