

Концевое крепление

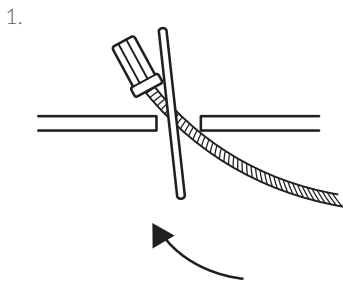
Для крепления через профнастил, для монтажа элементов систем электроснабжения, ОВиК, освещения и другого оборудования.

## ОСОБЕННОСТИ / ПРЕИМУЩЕСТВА

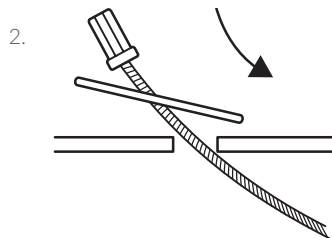
- Идеально подходит для использования в качестве нижнего окончания подвеса Y-Fit для подвешивания светильников
- Поставляется с подвесами Gripple No.1 (Ø троса 1,5мм), No.2 (Ø троса 2мм) и No.3 (Ø троса 3мм)
- Поставляется в комплекте с тросом нужной длины и подходящим замком-регулятором Gripple
- Длина троса от 1м до 10м в стандартной комплектации, другие длины доступны по запросу
- Доступен в исполнении из нержавеющей стали
- Независимо сертифицирован



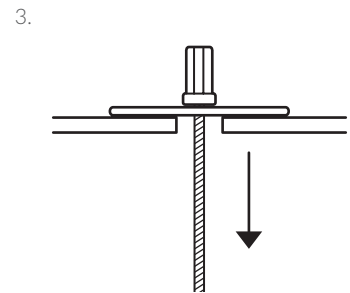
## УСТАНОВКА



Поверните пластину сквозного анкера так, чтобы она была параллельна тросу

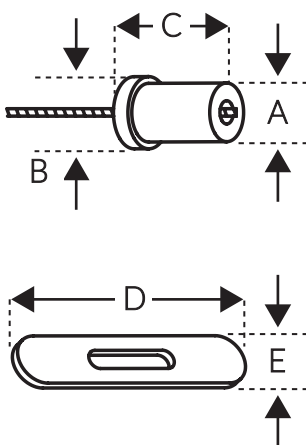


Вставьте в отверстие. Убедитесь, что пластина и концевой ограничитель троса находятся с внутренней стороны профлиста



Потяните трос, чтобы зафиксировать пластину на месте

## СПЕЦИФИКАЦИЯ



Размер	A (мм)	B (мм)	C (мм)	D (мм)	E (мм)
No. 1	4.2	5.9	8	40	5.8
No. 2	6.2	7.9	12	40	7.8
No. 3	6.2	9.9	18	40	9.7

## ИНФОРМАЦИЯ

### Допустимая рабочая нагрузка:

Значение допустимых нагрузок соответствует допустимым рабочим нагрузкам подвесов, до 90кг

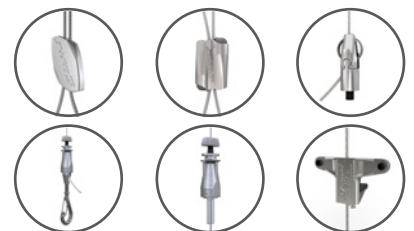
### Материалы изготовления:

Пластина – Оцинкованная сталь  
Концевой ограничитель – Оцинкованная сталь

### Сертификаты:

LLoyds  
Сертификат на огнестойкость

## ПОСТАВЛЯЕТСЯ С ПОДВЕСАМИ:



Для других вариантов крепления свяжитесь с нами или посетите [www.gripple.com](http://www.gripple.com)

## ВАЖНЫЕ РЕКОМЕНДАЦИИ

1. Материалы перекрытий и внешние условия отличаются на разных участках. Если есть подозрение, что материал перекрытия имеет недостаточную прочность для достижения надежной фиксации, обратитесь в компанию Gripple Ltd для консультации. Ответственность за оценку прочности материала перекрытия лежит на организации, осуществляющей монтаж.
2. Не использовать в помещениях с повышенной влажностью.
3. Информация и рекомендации, приведенные здесь, считаются правильными на момент написания. Данные были получены в результате испытаний, проведенных в лабораторных условиях или в других контролируемых условиях. Использование данной информации применительно к условиям на месте установки является ответственностью потребителя, с учетом предполагаемого использования соответствующих продуктов.
4. Gripple Ltd дает общее руководство и рекомендации. При самостоятельном выборе продуктов Gripple, ответственность за выбор правильного продукта для конкретного объекта несет потребитель.
5. Все продукты должны использоваться, обрабатываться и применяться в соответствии с действующими инструкциями и рекомендациями производителя по использованию, опубликованными Gripple Ltd.

